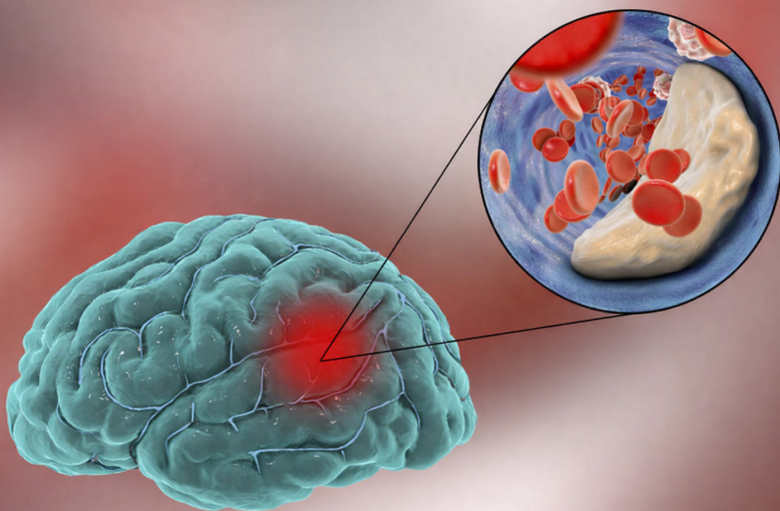


L'ictus cerebrale rappresenta una delle principali cause di morte e disabilità nel mondo occidentale. In Italia costituisce la prima causa di disabilità acquisita nell'adulto e una delle principali cause di istituzionalizzazione, con un impatto sanitario, sociale ed economico rilevante. L'evoluzione delle terapie tempo-dipendenti, l'introduzione di nuovi trombolitici, il consolidamento delle tecniche di trombectomia meccanica e l'ampliamento delle finestre terapeutiche hanno radicalmente modificato la prognosi dell'ictus ischemico acuto. Tuttavia, l'efficacia di tali innovazioni dipende in modo determinante dall'efficienza organizzativa della Rete Ictus, dalla corretta selezione dei pazienti e dall'integrazione multidisciplinare tra territorio, emergenza-urgenza, Stroke Unit e follow-up territoriale.

Il congresso nasce con l'obiettivo di analizzare l'intero percorso del paziente con ictus, secondo una visione sistemica che va dall'allarme territoriale fino al reinserimento nel territorio stesso, valorizzando ogni snodo critico della rete assistenziale.



RESPONSABILE SCIENTIFICO

Dott.ssa Alessandra Sanna
Direttrice della SSD Stroke Unit
Azienda Ospedaliero Universitaria di Sassari

SEGRETERIA ORGANIZZATIVA E PROVIDER ACROSS SARDINIA CONGRESSI.

Provider STANDARD Agenas n. 311
Viale Italia 12 - 07100 Sassari - Tel 079.2010120
info@acrosscongressi.com

SEDE CONGRESSUALE

Aula Magna Facoltà di Medicina - Viale San Pietro - Sassari

OBIETTIVO FORMATIVO

Linee guida - protocolli - procedure

ECM

L'evento Formativo n° 486794 è stato accreditato presso l'Agenas con n 5 crediti formativi per Logopedisti, Psicologi, Fisioterapisti, Infermieri dei Reparti di: Neurologia - Medicina D'Urgenza - Anestesia e Rianimazione - Medicina Fisica e Riabilitazione - Cardiologia - Chirurgia Vascolare - Medicina Interna - Geriatria - Farmacologia - Neurochirurgia - Radiologia e Radiodiagnostica

È OBBLIGATORIO

partecipare ad almeno il 90% delle ore formative, rispondere correttamente ad almeno il 75% dei quesiti del questionario di apprendimento, compilare il questionario di valutazione della qualità percepita.

RILEVAZIONE DELLE PRESENZE IN SEDE CONGRESSUALE

Si ricorda che le presenze in sede congressuale saranno rilevate con il codice a barre presente su ogni badge con il lettore ottico, sarà cura di ogni partecipante assicurarsi della timbratura in ingresso ed uscita.

METODO DI VERIFICA DELL'APPRENDIMENTO

Il Quiz ECM sarà effettuato on Line sul sito www.acrosscongressi.com dopo le ore 18.00 del 5 Giugno

ATTESTATO CREDITI ECM

L'attestato dei crediti ECM sarà SCARICABILE 90 GIORNI DOPO L'EVENTO NELLA STESSA AREA RISERVATA SUL SITO WWW.ACROSSCONGRESSI.COM, dopo la verifica di tutti i requisiti necessari (minimo di permanenza 90% e superamento Quiz) e dopo l'inserimento del resoconto dell'evento in sulla piattaforma AGENAS.

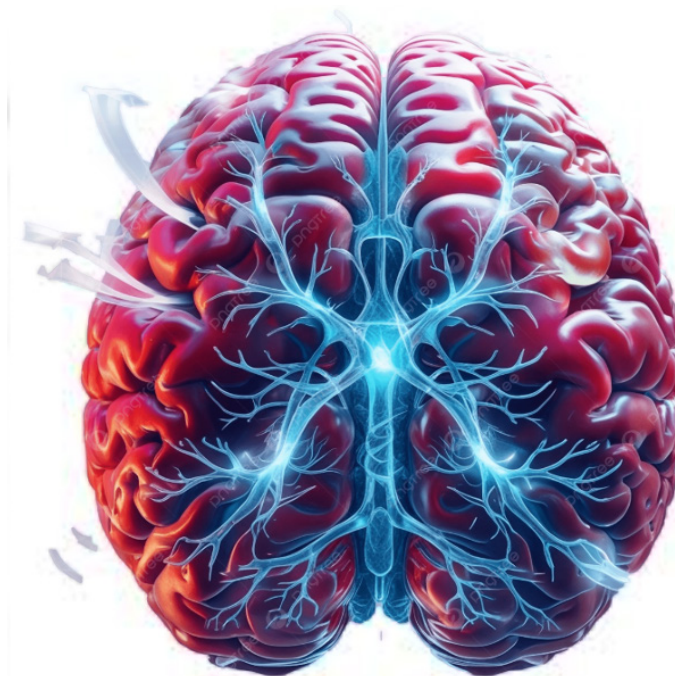
MODALITÀ DI ISCRIZIONE

L'iscrizione potrà essere effettuata esclusivamente on line tramite la compilazione di un form sul sito www.acrosscongressi.com nella sezione "Eventi in Corso" entrando nell'evento di riferimento.

Con il Contributo di:



PROGRAMMA PER PROFESSIONI SANITARIE NON PRESCRITTRICI



RETE STROKE: DAL TERRITORIO AL RITORNO SUL TERRITORIO

SASSARI, 5 giugno 2026

Aula Magna Facoltà di Medicina - Viale San Pietro

SESSIONE I

LA RETE ICTUS

9:00 Apertura dei lavori

Saluti delle Autorità

SESSIONE I

ALLARME E ACCESSO ALLA RETE ICTUS

Moderatori: **Paolo Pinna Parpaglia, Veronica Piscedda, Alessandra Sanna**

9:10 Quando ogni minuto diventa cervello: la responsabilità del 118 nella traiettoria verso la cura

Maria Franca Puggioni

9:30 Dal triage alla decisione critica: costruire un percorso tempo-dipendente efficace in Pronto Soccorso

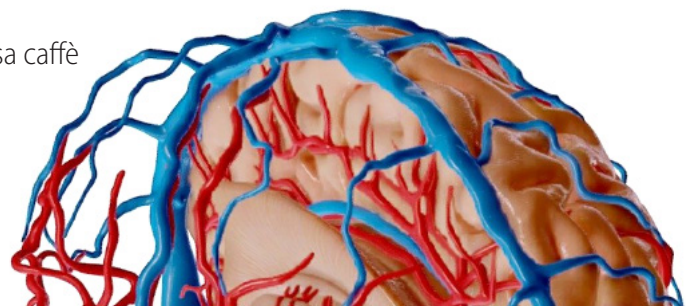
Elia Giangrande

9:50 Decision-making nei primi 10 minuti: orchestrare diagnosi e trattamento in fase iperacuta

Bastianina Zanda

10:10 Discussione

10.15 Pausa caffè



SESSIONE II

IMAGING E RIVASCOLARIZZAZIONE

Moderatori: **Federico Fusaro, Aldo Piscedda, Roberta Ravenni**

10:30 Penombra, mismatch e destino tissutale: la frontiera dell'imaging nell'ictus acuto

Salvatore Mangiafico

10:50 Trombolisi evolutiva: integrare Tenecteplase nella strategia di riperfusione

Francesca Pezzella

11:10 Endovascular Stroke Therapy: innovazioni, selezione avanzata e qualità tecnica

Maria Cristina Fancello

11:30 Nuovi dispositivi e tecniche nella trombectomia: aspiration vs stent retriever e approcci combinati

Federico Schirru

11:50 Discussione

SESSIONE III

EZIOLOGIA DELL'ICTUS

Moderatori: **Gianni Cossu, Angelo Pirisi**

11:55 Classificare per trattare: riconoscere il sottotipo eziologico per orientare il percorso terapeutico

Jessica Moeller

12:15 Ictus ischemico da cause non convenzionali: riconoscere il sottotipo per guidare il percorso clinico

Maria Luisa Zedde

13:05 Pausa pranzo

SESSIONE IV

COMPLICANZE E SICUREZZA CLINICA

Moderatori: **Sabino Luzzi, Stefania Milia, Antonella Sanna**

14:10 Deterioramento neurologico precoce: prevenire e gestire le complicanze critiche

Marina Marongiu

14:30 Sorveglianza clinica avanzata: il valore dell'infermiere nella sicurezza del paziente

Cristina Piana

14:50 La donazione degli organi

Paola Murgia

15:10 Discussione

SESSIONE V

RIABILITAZIONE E RECUPERO FUNZIONALE

Moderatori: **Gildo Motroni, Paolo Solla**

15:15 Neuro-riattivazione precoce: ottimizzare la finestra d'oro del recupero funzionale

Silvia Posadinu

FACULTY

Gianni Cossu, Cagliari	Cristina Piana, Sassari
Maria Cristina Fancello, Sassari	Angelo Pirisi, Sassari
Federico Fusaro, Cagliari	Aldo Piscedda, Sassari
Elia Giangrande, Sassari	Veronica Piscedda, Sassari
Sabino Luzzi, Sassari	Silvia Posadinu, Sassari
Salvatore Mangiafico, Firenze	Maria Franca Puggioni, Sassari
Marina Marongiu, Sassari	Roberta Ravenni, Olbia
Stefania Milia, Sassari	Alessandra Sanna, Sassari
Jessica Moeller, Cagliari	Antonella Sanna, Sassari
Gildo Motroni, Sassari	Federica Schirru, Cagliari
Paola Murgia, Sassari	Paolo Solla, Sassari
Paolo Pinna Parpaglia, Sassari	Bastianina Zanda, Sassari
Francesca Pezzella, Roma	Maria Luisa Zedde, Reggio Emilia